

平成29年

指令統計



石狩北部地区消防事務組合
消防本部警防課指令担当

目 次

1	119番等受付の概要	1・2ページ
2	行政区域別119番等受付状況	3・4ページ
3	覚知種別ごとの災害受付状況	5・6ページ
4	時間別災害受付状況	7ページ
7	出動指令状況	8ページ
9	指令員口頭指導	9・10ページ
10	救急安心センター問合せ状況	11ページ

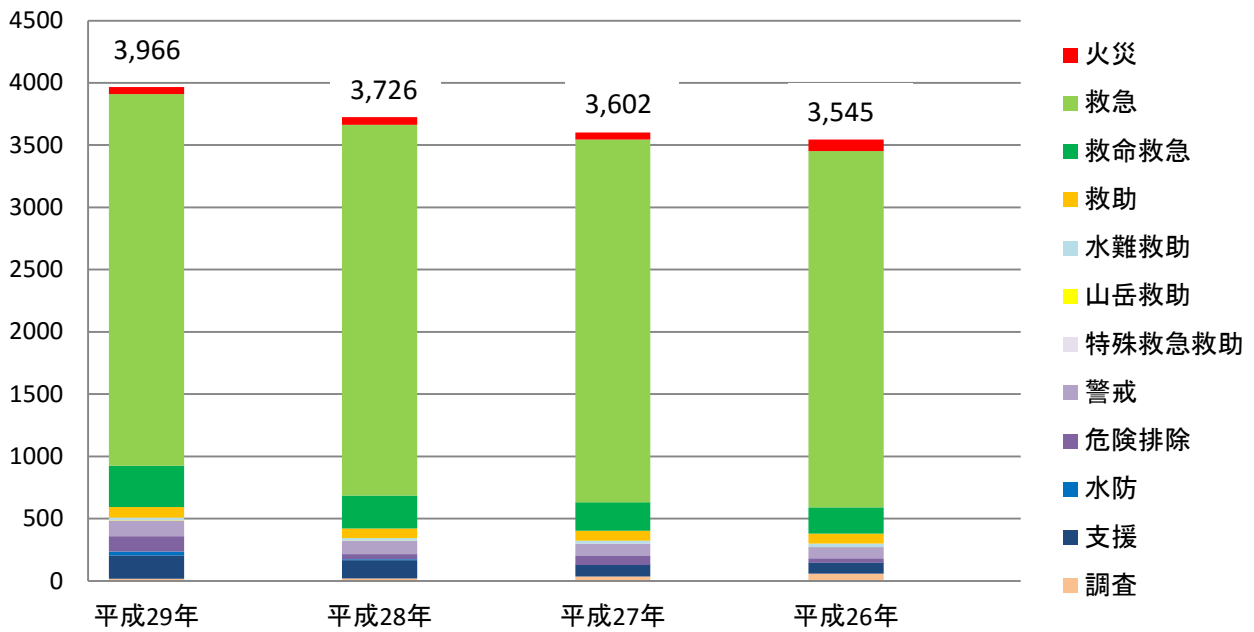
1 119番等受付の概要

平成29年中の石狩北部地区消防事務組合の119番等受付件数は、6,984件となっており、1日平均の受付件数は約19件でした。そのうち出動指令を要したものは3,966件で、管内人口の約19人に1人が災害通報したことになります。

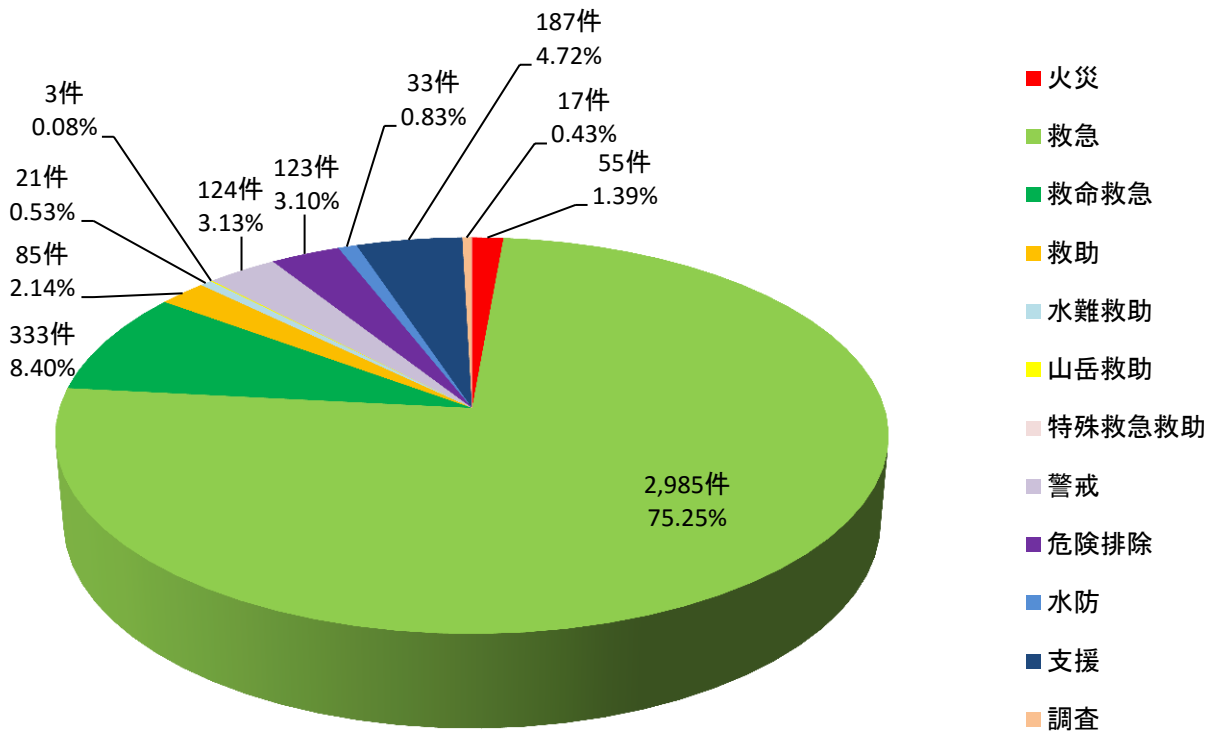
区分		平成29年	平成28年	平成27年	平成26年	
総数		6,984 (384)	6,600 (33)	6,567 (▲283)	6,850	
総受付件数	災害通報	火災	55 (▲9)	64 (7)	57 (▲35)	92
		救急	2,985 (8)	2,977 (63)	2,914 (52)	2,862
		救命救急	333 (70)	263 (36)	227 (16)	211
		救助	85 (8)	77 (▲3)	80 (▲1)	81
		水難救助	21 (0)	21 (▲3)	24 (▲2)	26
		山岳救助	3 (0)	3 (3)	0 (▲1)	1
		特殊救急救助	0 (▲1)	1 (0)	1 (1)	0
		警戒	124 (18)	106 (12)	94 (5)	89
		危険排除	123 (83)	40 (▲36)	76 (40)	36
		水防	33 (26)	7 (6)	1 (0)	1
		支援	187 (40)	147 (53)	94 (6)	88
		調査	17 (▲3)	20 (▲14)	34 (▲24)	58
		計	3,966 (240)	3,726 (124)	3,602 (57)	3,545
	非災害通報	要請取消	48 (▲2)	50 (▲6)	56 (▲10)	66
		同報	258 (4)	254 (▲23)	277 (▲65)	342
		病院案内	94 (▲6)	100 (▲37)	137 (▲52)	189
		問合せ	266 (18)	248 (▲22)	270 (▲1)	271
		間違い	352 (86)	266 (▲1)	267 (▲77)	344
		いたづら	36 (17)	19 (▲2)	21 (1)	20
		通報訓練	509 (51)	458 (▲20)	478 (56)	422
		試験	1,367 (61)	1,306 (14)	1,292 (▲109)	1,401
		その他	11 (▲78)	89 (▲2)	91 (▲102)	193
		携帯転送	77 (▲7)	84 (8)	76 (19)	57
計	3,018 (144)	2,874 (▲91)	2,965 (▲340)	3,305		

()内数は前年比増加数 ▲～前年比マイナス

年別出動指令件数



災害通報 3,966件

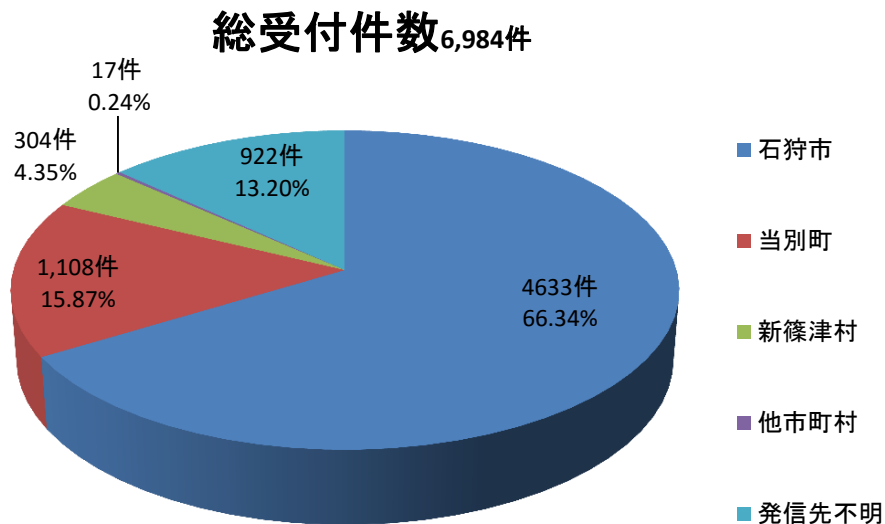


2 行政区域別119番等受付状況

各行政区域別の119番等受付件数は、石狩市が4,633件で全体の約66%を占め、当別町は1,108件で約15%、新篠津村は304件で約4%となっています。

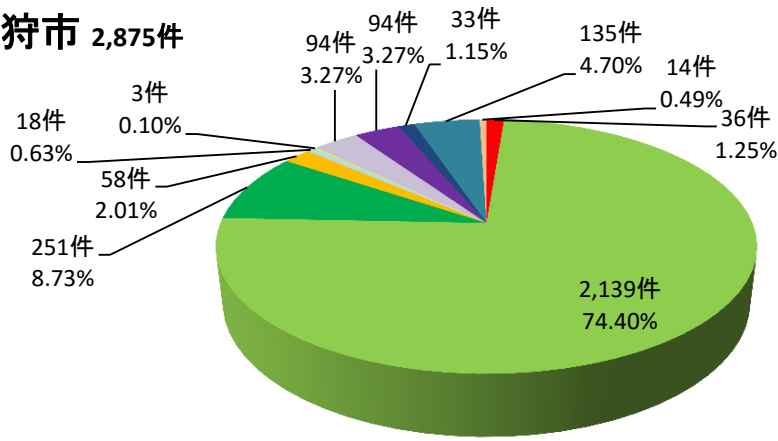
区分		平成29年	石狩市	当別町	新篠津村	他市町村	発信先不明	
総数		6,984	4,633	1,108	304	17	922	
総受付件数	災害通報	火災	55	36	14	4	1	
		救急	2985	2,139	706	139	1	
		救命救急	333	251	70	12		
		救助	85	58	25	2		
		水難救助	21	18	1	2		
		山岳救助	3	3				
		特殊救急救助	0					
		警戒	124	94	28	2		
		危険排除	123	94	23	6		
		水防	33	33	0	0		
		支援	187	135	36	16		
		調査	17	14	1	2		
		計	3,966	2,875	904	185	2	0
	非災害通報	要請取消	48	38	8	1		1
		同報	258	81	17	2		158
		病院案内	94	33	10	3		48
		問合せ	266	77	22	2	2	163
		間違い	352	72	20	5		255
		いたづら	36	2	0	0		34
		通報訓練	509	361	60	64		24
		試験	1,367	1,071	64	42		190
		その他	11	6	3	0		2
携帯転送		77	17	0	0	13	47	
計	3,018	1,758	204	119	15	922		

※他市町村とは、札幌市、小樽市、江別市、月形町



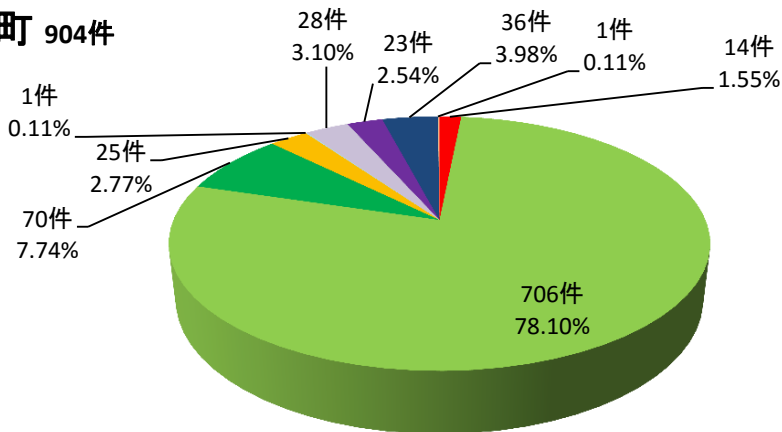
災害通報

石狩市 2,875件



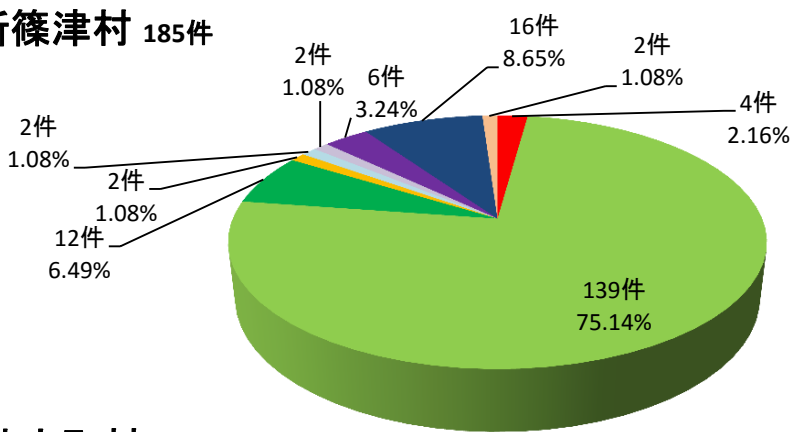
- 火災
- 救急
- 救命救急
- 救助
- 水難救助
- 山岳救助
- 警戒
- 危険排除
- 水防
- 支援
- 調査

当別町 904件



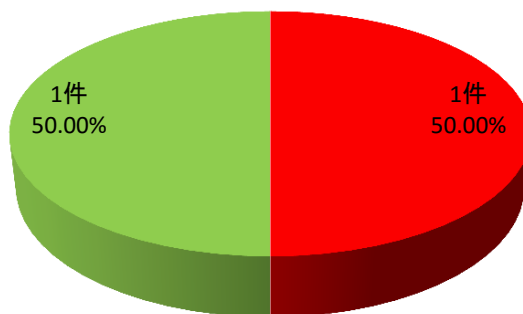
- 火災
- 救急
- 救命救急
- 救助
- 水難救助
- 警戒
- 危険排除
- 水防
- 支援
- 調査

新篠津村 185件



- 火災
- 救急
- 救命救急
- 救助
- 水難救助
- 警戒
- 危険排除
- 水防
- 支援
- 調査

他市町村 2件



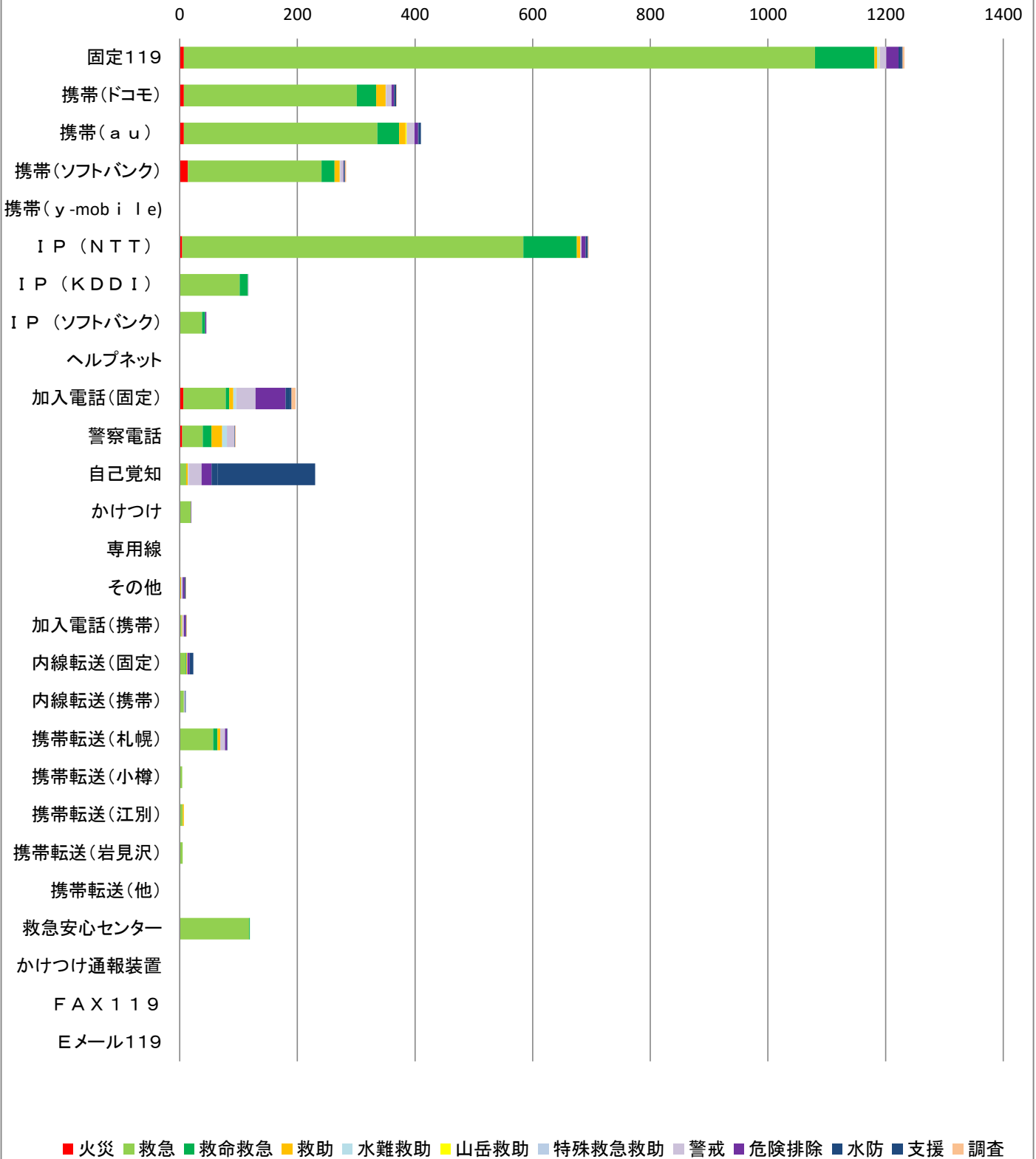
- 火災
- 救急

3 覚知種別ごとの災害受付状況

平成29年の119番通報受付のうち、NTT固定電話とIP電話の通報受付は2,089件で、全通報件数のうち約52%を占め、携帯電話からの通報受付は1,062件で全通報件数のうち約26%を占めています。

区 分	総数	火災	救急	救命救急	救助	水難救助	山岳救助	特殊救急救助	警戒	危険排除	水防	支援	調査	
	3,966	55	2,985	333	85	21	3	0	124	123	33	187	17	
119番通報	固定119	1,232	7	1,073	101	5	3	1	11	21	4	3	3	
	携帯(ドコモ)	369	7	294	33	16	1		9	4	1	3	1	
	携帯(au)	410	7	329	37	11		2	13	6	1	4		
	携帯(ソフトバンク)	283	14	227	22	9	1		5	1		2	2	
	携帯(y-mobile)	0												
	IP(NTT)	695	4	580	91	6			2	7	2	2	1	
	IP(KDDI)	117		102	14				1					
	IP(ソフトバンク)	45	1	37	5					2				
非119番通報	ヘルプネット	0												
	加入電話(固定)	197	6	72	6	7	5		33	51	8	2	7	
	警察電話	95	4	35	15	18	8		13			1	1	
	自己覚知	230	1	10		3	1		22	17	10	166		
	かけつけ	20		19						1				
	専用線	1		1										
	その他	11	1			1	1		2	3		2	1	
	加入電話(携帯)	12	1	2		1			3	3		1	1	
	内線転送(固定)	23		10	1	1	1			4	6			
	内線転送(携帯)	10		7					2		1			
	携帯転送(札幌)	81	1	56	7	5			8	3		1		
	携帯転送(小樽)	4		4										
	携帯転送(江別)	7		5		2								
	携帯転送(岩見沢)	5	1	4										
	携帯転送(他)	0												
	救急安心センター	119		118	1									
	かけつけ通報装置	0												
	FAX119	0												
Eメール119	0													

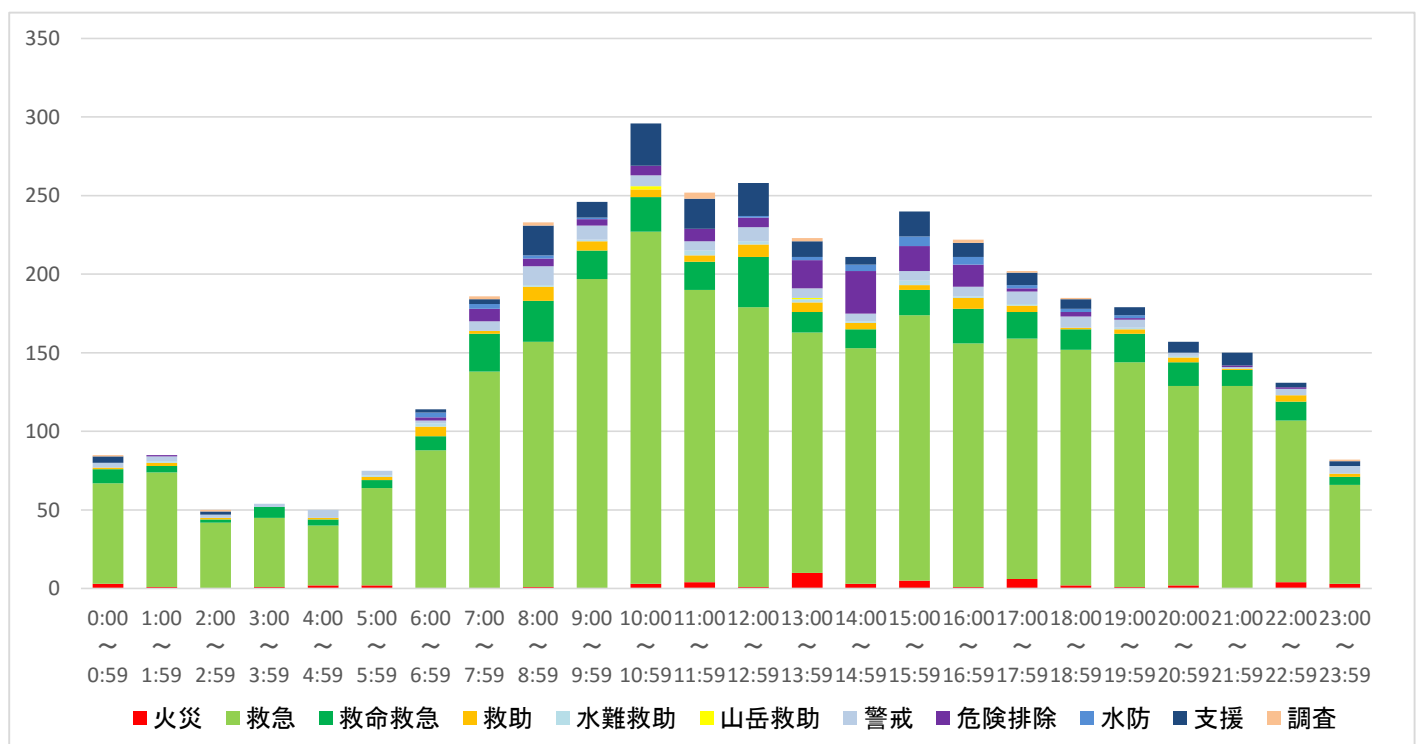
覚知種別ごとの災害受付状況



4 時間別災害受付状況

平成29年中の時間ごとの通報受付件数を表しています。

区 分	総数	火災	救急	救命救急	救助	水難救助	山岳救助	特殊救急 救助	警戒	危険排除	水防	支援	調査	非災害 通報
時 間	6,984	55	2,985	333	85	21	3	0	124	123	33	187	17	3,018
0:00 ~ 0:59	112	3	64	9	1				3			4	1	27
1:00 ~ 1:59	128	1	73	4	2	1			3	1				43
2:00 ~ 2:59	73		42	2	1				2			2	1	23
3:00 ~ 3:59	69	1	44	7					2					15
4:00 ~ 4:59	62	2	38	4	1				5					12
5:00 ~ 5:59	94	2	62	5	2	1			3					19
6:00 ~ 6:59	148		88	9	6	2			2	2	3	2		34
7:00 ~ 7:59	233		138	24	2				6	8	3	3	2	47
8:00 ~ 8:59	650	1	156	26	9	1			12	5	2	19	2	417
9:00 ~ 9:59	482		197	18	6	1			9	4	1	10		236
10:00 ~ 10:59	644	3	224	22	5		2		7	6		27		348
11:00 ~ 11:59	469	4	186	18	4	3			6	8		19	4	217
12:00 ~ 12:59	356	1	178	32	8	2			9	6	1	21		98
13:00 ~ 13:59	547	10	153	13	6	2	1		6	18	2	10	2	324
14:00 ~ 14:59	462	3	150	12	4	1			5	27	4	5		251
15:00 ~ 15:59	437	5	169	16	3	3			6	16	6	16		197
16:00 ~ 16:59	382	1	155	22	7	1			6	14	5	9	2	160
17:00 ~ 17:59	311	6	153	17	4	1			8	2	2	8	1	109
18:00 ~ 18:59	269	2	150	13	1				7	3	2	6	1	84
19:00 ~ 19:59	274	1	143	18	3	1			5	1	2	5		95
20:00 ~ 20:59	269	2	127	15	3	1			2			7		112
21:00 ~ 21:59	231		129	10	1				1	1		8		81
22:00 ~ 22:59	170	4	103	12	4				4	1		3		39
23:00 ~ 23:59	112	3	63	5	2				5			3	1	30

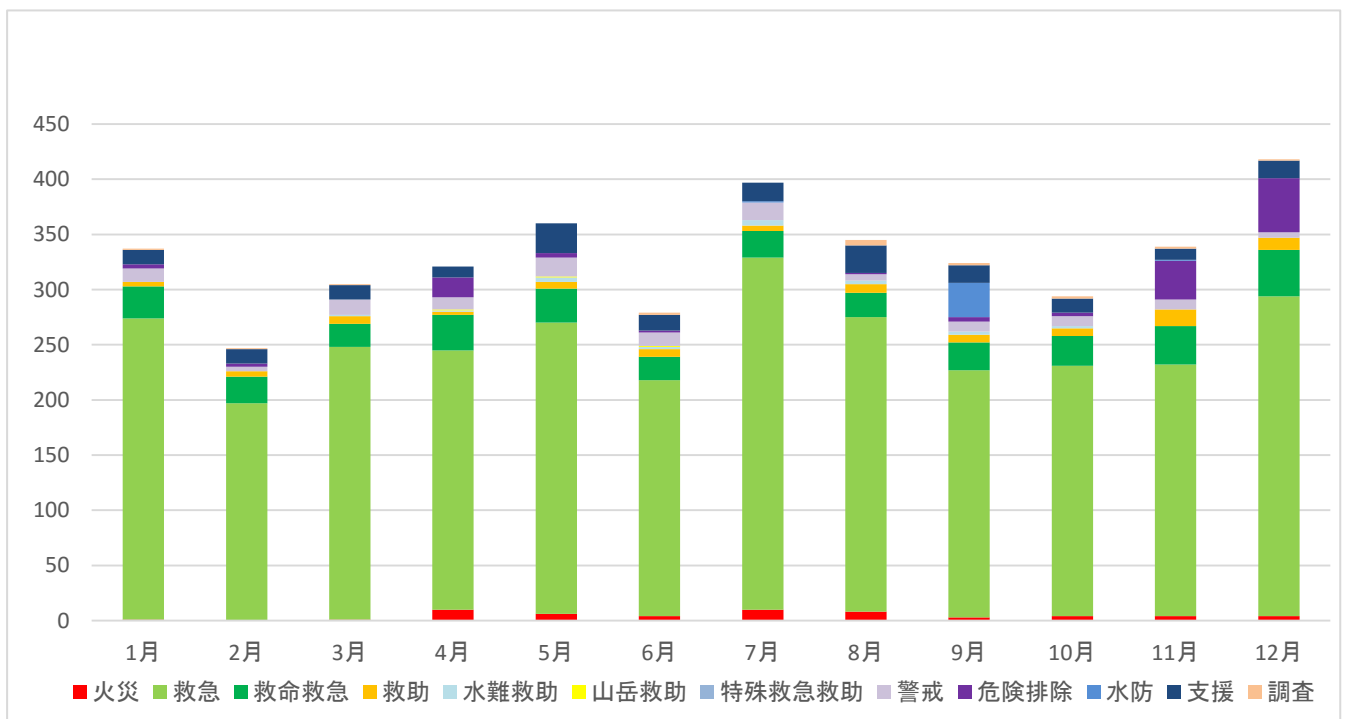


7 出動指令状況

平成29年中の総出動指令件数は、3,966件で1日平均の出動指令件数は約10件でした。

1日の最多指令は12月25日(月)の48件、1日の最小指令は2月21日(火)・6月2日(金)・6月21日(水)・7月4日(火)・11月13日(月)の3件でした。

区分	1月	2月	3月	4月	5月	6月	7月	8月	9月	10月	11月	12月	合計
火災	1		1	10	6	4	10	8	3	4	4	4	55
救急	273	197	247	235	264	214	319	267	224	227	228	290	2,985
救命救急	29	24	21	32	31	21	24	22	25	27	35	42	333
救助	4	5	7	3	6	7	5	8	7	7	15	11	85
水難救助			1	1	4	2	5	3	3	2			21
山岳救助				1	1	1							3
特殊救急救助													0
警戒	12	4	14	11	17	12	16	6	9	9	9	5	124
危険排除	4	3		18	4	2		1	4	3	35	49	123
水防							1		31		1		33
支援	13	13	13	10	27	14	17	25	16	13	10	16	187
調査	1	1	1			2		5	2	2	2	1	17
合計	337	247	305	321	360	279	397	345	324	294	339	418	3,966



9 指令員口頭指導

石狩北部地区消防事務組合救急活動要領に定める「救急要請受信時口頭指導マニュアル」に基づき119番通報等受付時に救命効果の向上を目的として口頭指導を実施しています。

指導項目は心肺蘇生法・AED・気道異物除去法・止血法・指趾切断手当・熱傷手当・その他の7項目で、平成29年にはプロトコルに基づき79件の口頭指導を実施しました。

救急指令件数3,318件中、約42件に1件の割合で口頭指導を実施したことになります。

区分	総計	1月	2月	3月	4月	5月	6月	7月	8月	9月	10月	11月	12月	
口頭指導実施件数	79	14	6	8	10	3	2	5	4	8	5	6	8	
指導項目計	87	16	9	9	12	3	2	5	4	8	5	6	8	
口頭指導項目	心肺蘇生法	74	12	6	8	8	3	2	5	3	8	5	6	8
	AED	8	3	3	1	1								
	気道異物除去法													
	止血法	2				1			1					
	指趾切断手当													
	熱傷手当													
	その他	3	1			2								

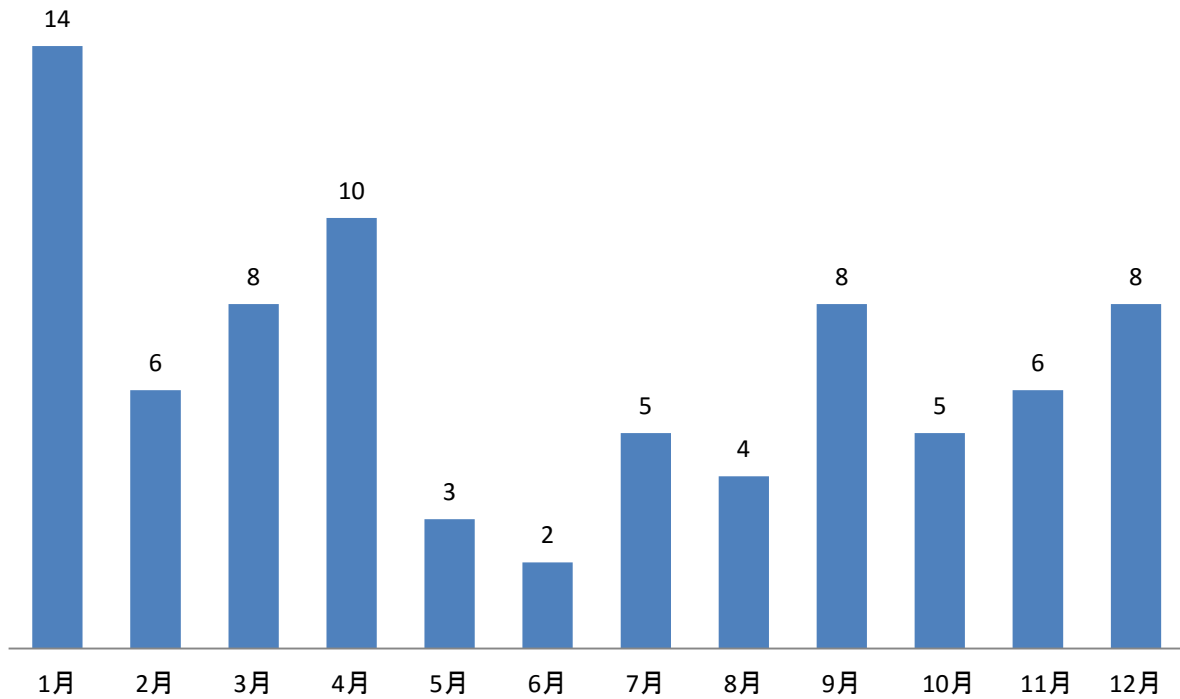
その他内訳

1月	体位管理
4月	呼吸管理 切断指管理

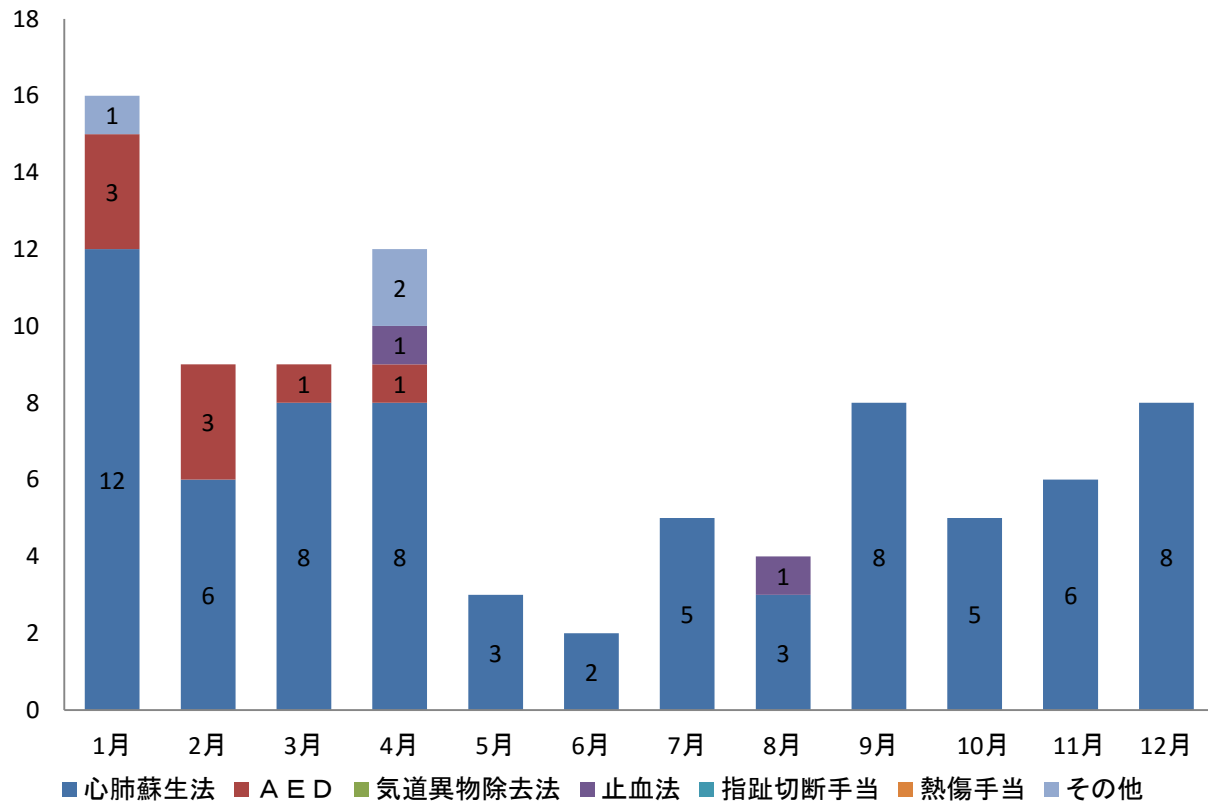
※口頭指導対象事案(ただちに手当しなければ生命に危険をおよぼすもの。)

- 1 心肺停止状態またはその疑いがあるもの
- 2 異物による気道閉鎖またはその疑いがあるもの
- 3 熱傷事案
- 4 指趾切断事案
- 5 出血を伴う事案
- 6 意識消失に伴う気道閉塞またはその疑いがあるもの

月別口頭指導件数



月別口頭指導項目



10 救急安心センター問合せ状況

石狩市、新篠津村に居住や勤務されている方が、急な病気やけがで、救急車を呼ぶべきか、医療機関を受診すべきか迷った時に相談する窓口で、受付員や看護師が症状に応じて救急車が必要と判断したものを消防指令センターへ転送しています。

区 分	石狩市		新篠津村		合計	
	相談件数	119番転送件数	相談件数	119番転送件数	相談件数	119番転送件数
1月	78	15	5	0	83	15
2月	49	10	1	0	50	10
3月	77	7	3	0	80	7
4月	51	8	5	0	56	8
5月	71	12	6	1	77	13
6月	61	10	1	0	62	10
7月	90	13	6	1	96	14
8月	83	9	6	0	89	9
9月	47	6	3	1	50	7
10月	71	9	4	0	75	9
11月	69	8	1	0	70	8
12月	78	11	4	1	82	12
合計	825	118	45	4	870	122

※119番転送受付中にキャンセルとなったもの3件を含む。