

平成31年(令和元年)

# 指令統計



石狩北部地区消防事務組合  
消防本部警防課指令担当

# 目 次

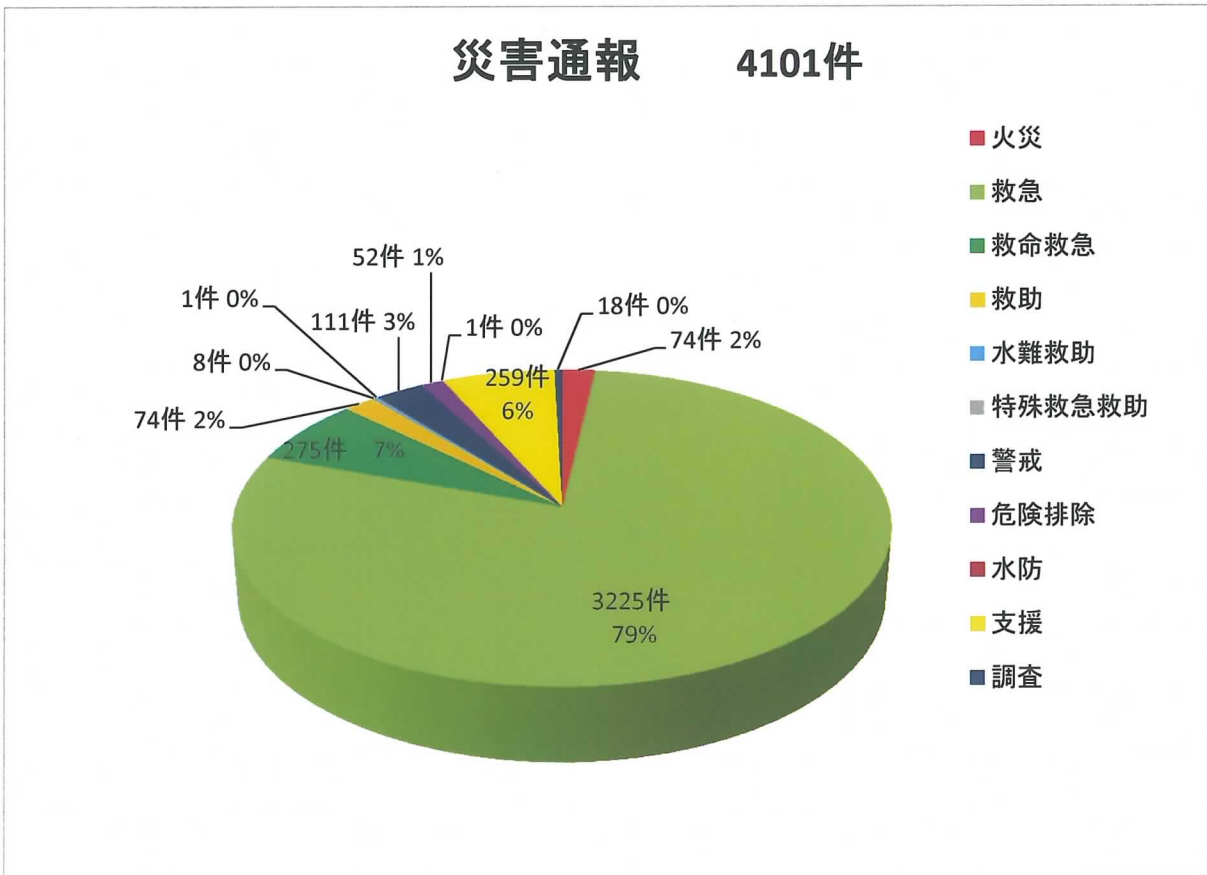
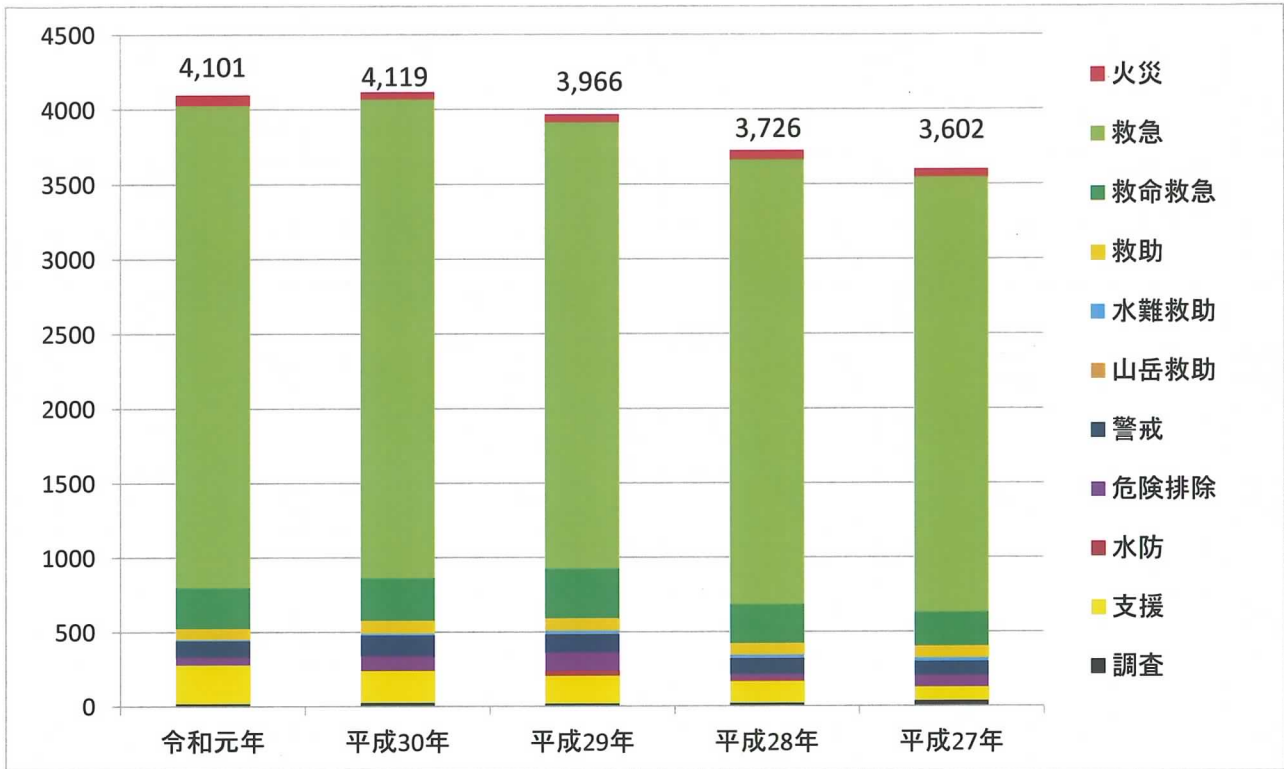
1	119番等受付の概要	1・2ページ
2	行政区域別119番等受付状況	3・4ページ
3	覚知種別ごとの災害受付状況	5・6ページ
4	時間別災害受付状況	7ページ
5	出動指令状況	8ページ
6	指令員口頭指導	9・10ページ
7	救急安心センター問合せ状況	11ページ

## 1 119番等受付の概要

平成31年(令和元年)中の石狩北部地区消防事務組合の119番等受付件数は、7,639件となっており、1日平均の受付件数は約21件でした。そのうち出動指令を要したものは4,101件で、管内人口の約18人に1人が災害通報したことになります。

区分	令和元年	平成30年	平成29年	平成28年	平成27年	
総数	7,639 (176)	7,463 (479)	6,984 (384)	6,600 (33)	6,567	
災害通報	火災	74 (22)	52 (▲3)	55 (▲9)	64 (7)	57
	救急	3225 (22)	3,203 (218)	2,985 (8)	2,977 (63)	2,914
	救命救急	275 (▲11)	286 (▲47)	333 (70)	263 (36)	227
	救助	74 (▲11)	85 (0)	85 (8)	77 (▲3)	80
	水難救助	8 (▲6)	14 (▲7)	21 (0)	21 (▲3)	24
	山岳救助	1 (1)	0 (▲3)	3 (0)	3 (3)	0
	特殊救急救助	3 (2)	1 (1)	0 (▲1)	1 (0)	1
	警戒	111 (▲32)	143 (19)	124 (18)	106 (12)	94
	危険排除	52 (▲40)	92 (▲31)	123 (83)	40 (▲36)	76
	水防	1 (▲2)	3 (▲30)	33 (26)	7 (6)	1
	支援	259 (44)	215 (28)	187 (40)	147 (53)	94
	調査	18 (▲7)	25 (8)	17 (▲3)	20 (▲14)	34
	計	4101 (▲18)	4,119 (153)	3,966 (240)	3,726 (124)	3,602
非災害通報	要請取消	49 (17)	32 (▲16)	48 (▲2)	50 (▲6)	56
	同報	278 (37)	241 (▲17)	258 (4)	254 (▲23)	277
	病院案内	99 (12)	87 (▲7)	94 (▲6)	100 (▲37)	137
	問合せ	278 (▲43)	321 (55)	266 (18)	248 (▲22)	270
	間違い	373 (▲55)	428 (76)	352 (86)	266 (▲1)	267
	いたずら	24 (▲8)	32 (▲4)	36 (17)	19 (▲2)	21
	通報訓練	543 (▲25)	568 (59)	509 (51)	458 (▲20)	478
	試験	1792 (236)	1,556 (189)	1,367 (61)	1,306 (14)	1,292
	その他	0 (0)	0 (▲11)	11 (▲78)	89 (▲2)	91
	携帯転送	102 (23)	79 (2)	77 (▲7)	84 (8)	76
計	3538 (194)	3,344 (326)	3,018 (144)	2,874 (▲91)	2,965	

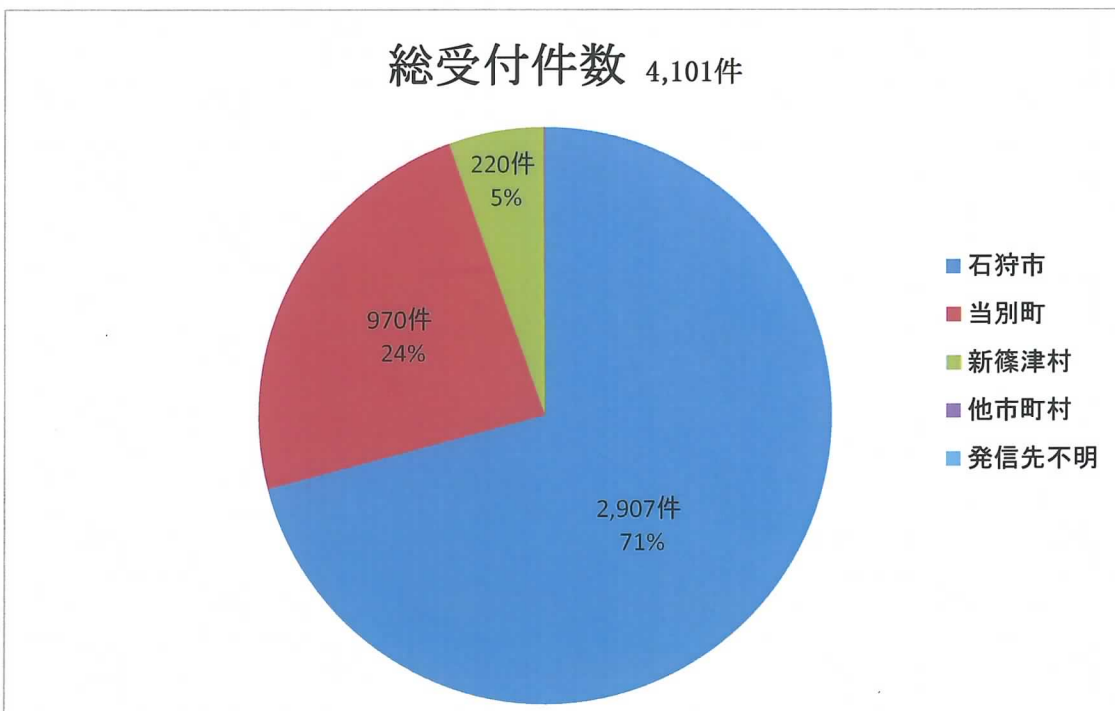
( )内数は前年比増加数 ▲～前年比マイナス



## 2 行政区域別119番等受付状況

各行政区域別の119番等受付件数は、石狩市が2,907件で全体の約72%を占め、当別町は970件で約23%、新篠津村は220件で約5%となっています。

区 分		令和元年	石狩市	当別町	新篠津村	他市町村	発信先不明	
総 数		4,101	2,907	970	220	4	0	
総受付件数	災害通報	火災	74	46	21	6	1	
		救急	3225	2,279	779	167		
		救命救急	275	192	67	15	1	
		救助	74	53	19	2		
		水難救助	8	8				
		山岳救助	1	1				
		特殊救急救助	3	1	2			
		警戒	111	82	22	6	1	
		危険排除	52	35	10	7		
		水防	1		1			
		支援	259	197	48	13	1	
		調査	18	13	1	4		
		計	4101	2,907	970	220	4	0

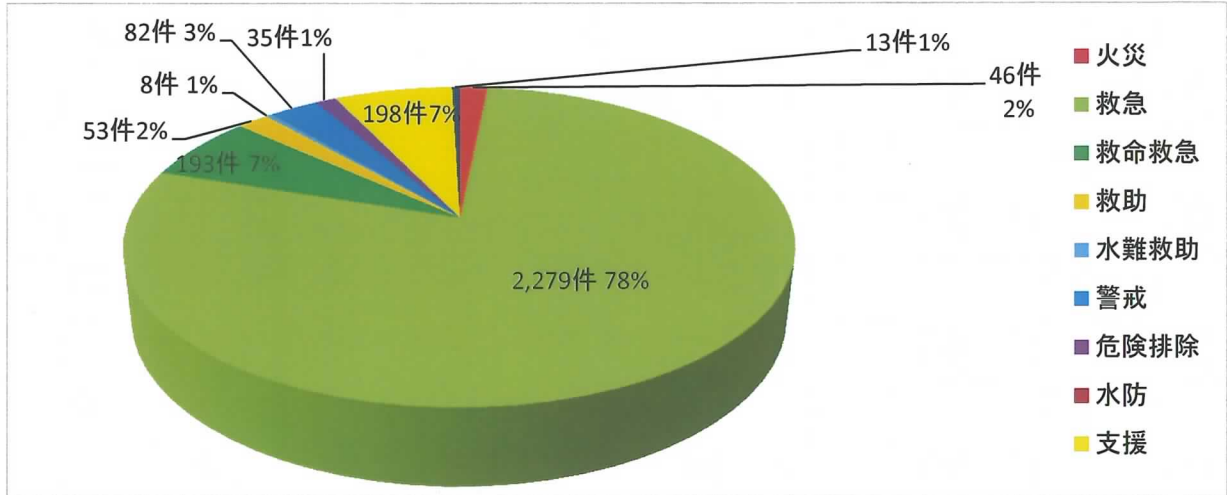




# 災害出動

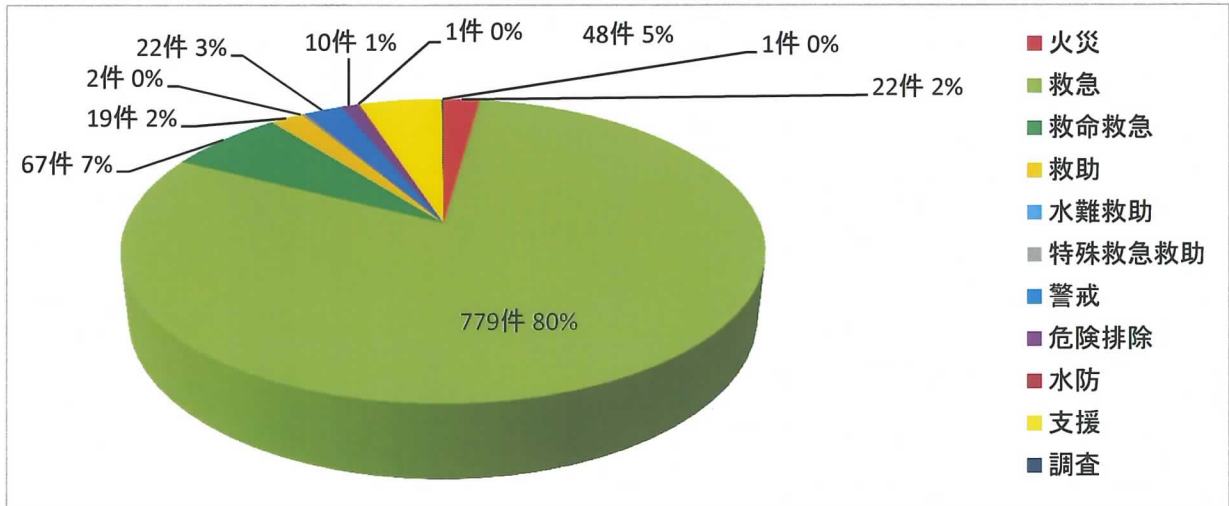
## 石狩市 2,909件

※小樽市への救命救急、救急支援出動の各1件を含む。



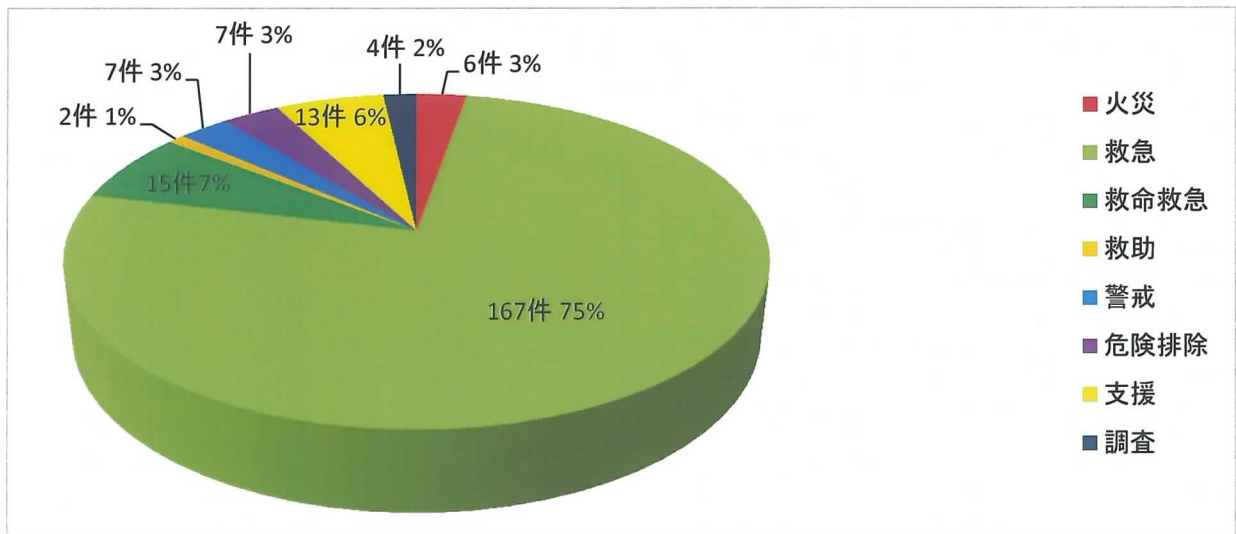
## 当別町 971件

※江別市への火災出動1件を含む。



## 新篠津村 221件

※江別市への警戒出動1件を含む。

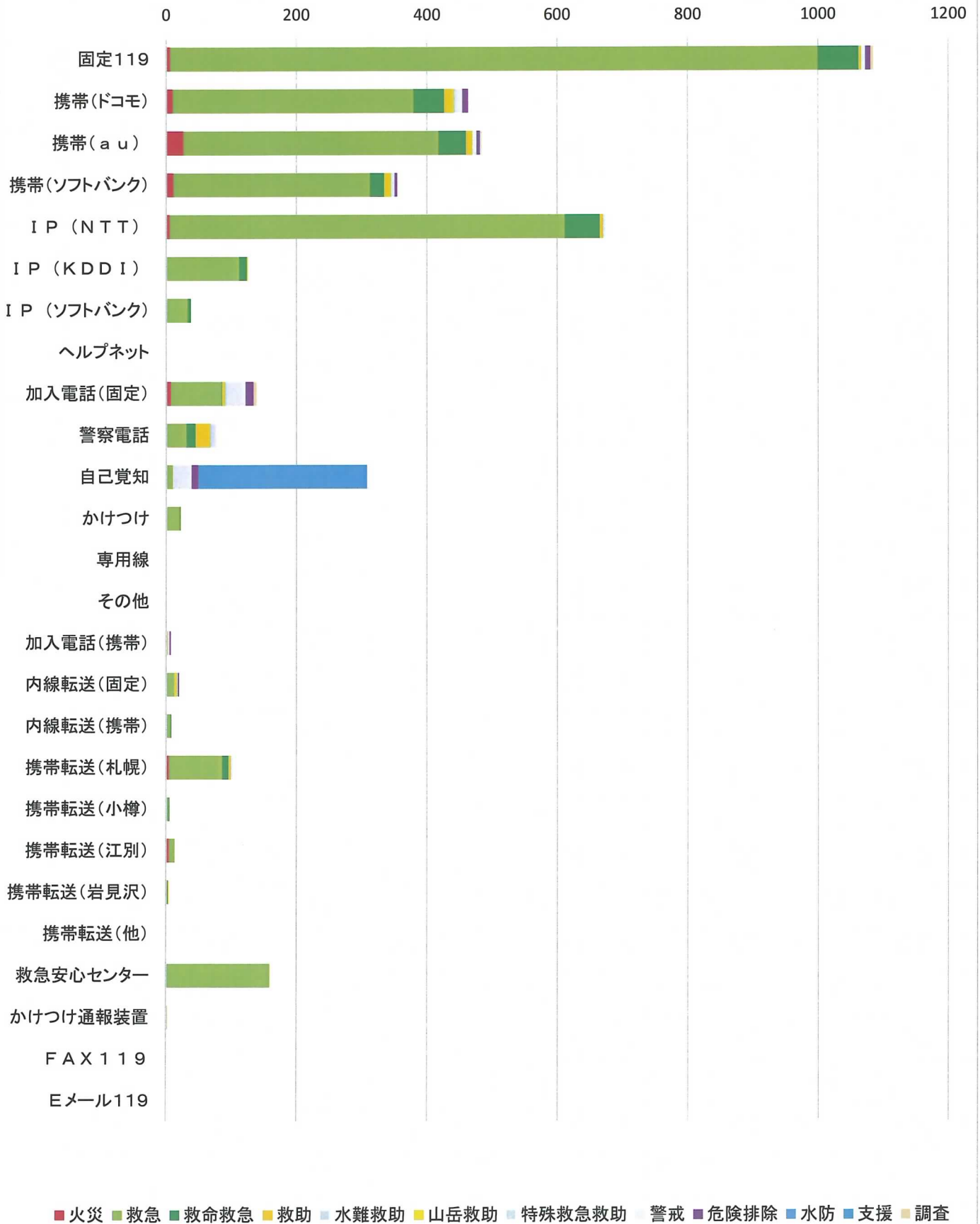


### 3 覚知種別ごとの災害受付状況

平成31年(令和元年)の119番通報受付のうち、NTT固定電話とIP電話の通報受付は1,921件で、全通報件数のうち約47%を占め、携帯電話からの通報受付は1,302件で全通報件数のうち約32%を占めています。

区 分	総数	火災	救急	救命救急	救助	水難救助	山岳救助	特殊救急救助	警戒	危険排除	水防	支援	調査	
		4,101	74	3,225	275	74	8	1	3	111	52	1	259	18
119番通報	固定119	1,084	6	993	63	3	1		6	8			4	
	携帯(ドコモ)	464	10	369	47	13	1	1	2	11	9		1	
	携帯(au)	484	26	391	43	9			7	5	1		2	
	携帯(ソフトバンク)	354	11	301	22	10	1		5	4				
	IP(NTT)	674	5	606	54	4			4				1	
	IP(KDDI)	125		112	12	1								
	IP(ソフトバンク)	38		33	5									
非119番通報	ヘルプネット	0												
	加入電話(固定)	139	7	78	1	4	3		29	12			5	
	警察電話	78	1	30	14	22	2		1	7			1	
	自己覚知	309		10					29	10		259	1	
	かけつけ	23		21	1								1	
	専用線	0												
	その他	1		1										
	加入電話(携帯)	9		1		1			3	2			2	
	内線転送(固定)	20		13		3			2	2				
	内線転送(携帯)	10		7	1				2					
	携帯転送(札幌)	103	4	82	10	3			4					
	携帯転送(小樽)	6		4	1				1					
	携帯転送(江別)	14	4	9					1					
	携帯転送(岩見沢)	4		2	1	1								
	携帯転送(他)	1		1										
	救急安心センター	159		159										
	かけつけ通報装置	2		2										
FAX119	0													
Eメール119	0													

# 覚知種別ごとの災害受付状況

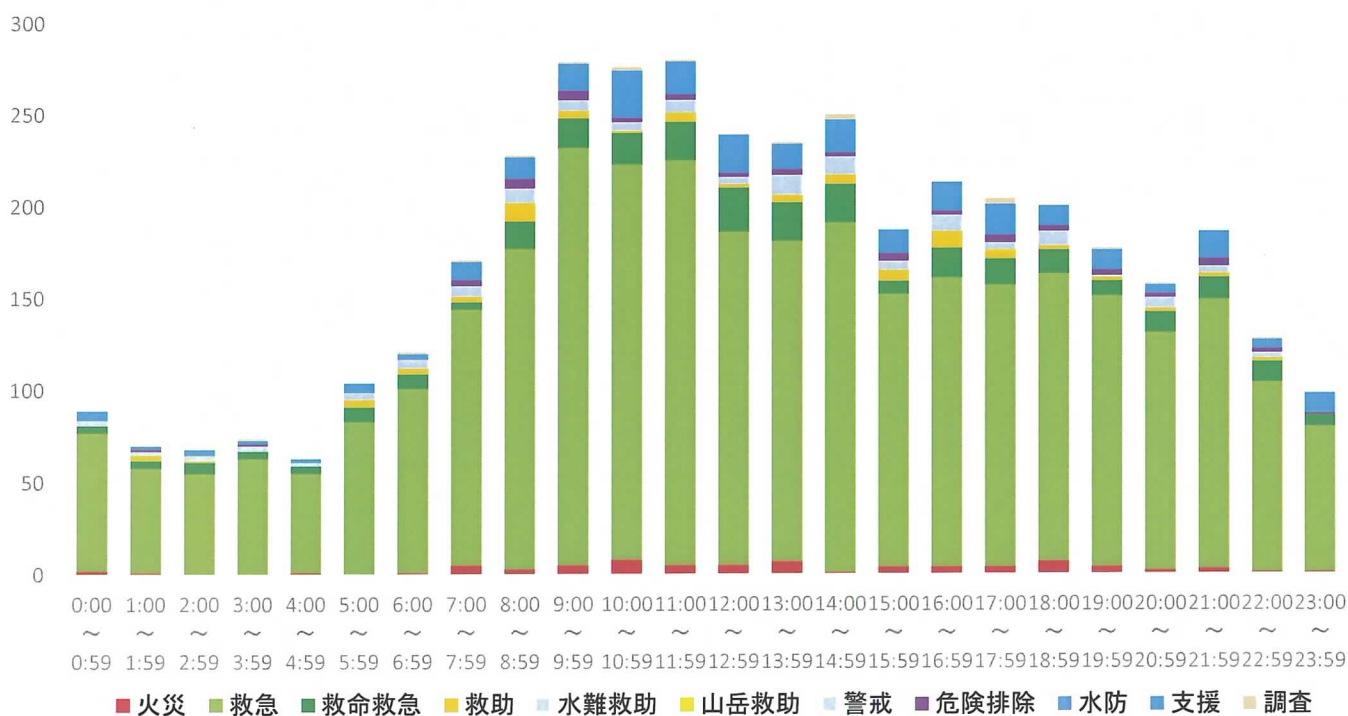




#### 4 時間別災害受付状況

平成31年(令和元年)中の時間ごとの通報受付件数を表しています。

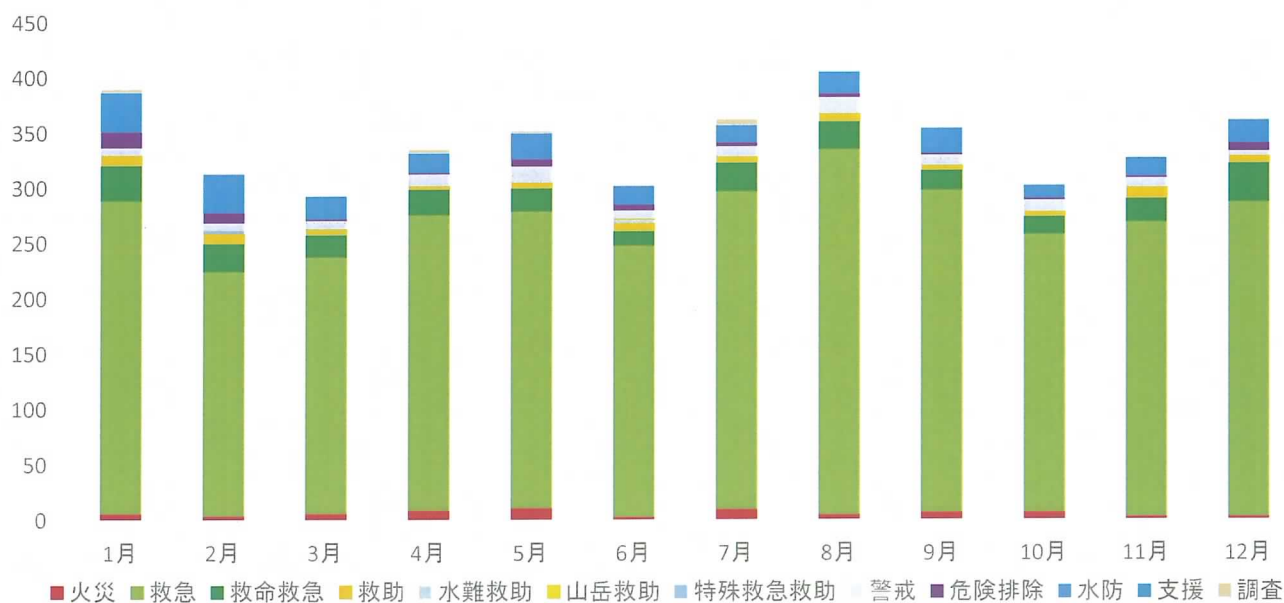
区分	総数	火災	救急	救命救急	救助	水難救助	山岳救助	特殊救急救助	警戒	危険排除	水防	支援	調査	非災害通報
時間	7,639	74	3,225	275	74	8	1	3	111	52	1	259	18	3,538
0:00～0:59	122	2	75	4					3			5		33
1:00～1:59	97	1	57	4	3				2	1		2		27
2:00～2:59	84		55	6	1				3			3		16
3:00～3:59	88		63	4					3	1		2	1	14
4:00～4:59	87	1	54	4					2			2		24
5:00～5:59	136		83	8	4				4			5		32
6:00～6:59	161	1	100	8	3	1			4			3	1	40
7:00～7:59	244	5	139	4	3				6	3		10	1	73
8:00～8:59	688	3	174	15	10	1		1	7	5		12	1	459
9:00～9:59	545	5	227	16	4	1			5	5		15	1	266
10:00～10:59	654	8	215	17	1				5	2		26	2	378
11:00～11:59	561	5	220	21	5	2			5	3		18	1	281
12:00～12:59	343	5	181	24	2			1	4	2		21		103
13:00～13:59	547	7	174	21	4	1			10	3		14	1	312
14:00～14:59	518	1	190	21	5				10	2		18	3	268
15:00～15:59	386	4	148	7	6	1		1	4	4		13		198
16:00～16:59	412	4	157	16	9	1			8	2		16		199
17:00～17:59	321	4	153	14	4		1		4	4		17	3	117
18:00～18:59	290	7	156	13	2				8	3		11		90
19:00～19:59	294	4	147	8	2				1	3		11	1	117
20:00～20:59	444	2	129	11	2				6	2		5	1	286
21:00～21:59	302	3	146	12	2				4	4		15		116
22:00～22:59	179	1	103	11	2				3	2		5	1	51
23:00～23:59	136	1	79	6						1	1	10		38



## 5 出動指令状況

平成31年(令和元年)中の総出動指令件数は、4101件で1日平均の出動指令件数は約11件でした。  
1日の最多指令は2月1日(水)の28件、1日の最小指令は3月29日(金)・6月22日(土)の2件でした。

区分	1月	2月	3月	4月	5月	6月	7月	8月	9月	10月	11月	12月	合計
火災	6	4	6	9	11	3	10	5	7	7	3	3	74
救急	283	221	232	267	268	245	287	330	291	251	266	284	3225
救命救急	32	25	20	23	21	13	26	25	18	16	21	35	275
救助	9	9	5	3	5	7	5	7	4	4	10	6	74
水難救助			1	1	1	3	1	1					8
山岳救助						1							1
特殊救急救助		3											3
警戒	7	7	7	10	14	8	9	14	10	11	9	5	111
危険排除	14	9	1	1	6	5	3	3	1	1	1	7	52
水防								1					1
支援	36	35	21	18	24	17	16	19	23	12	17	21	259
調査	3	1		3	2	1	5		1	1		1	18
合計	390	314	293	335	352	303	362	405	355	303	327	362	4101



## 6 指令員口頭指導

石狩北部地区消防事務組合救急活動要領に定める「救急要請受信時口頭指導マニュアル」に基づき119番通報等受付時に救命効果の向上を目的として口頭指導を実施しています。

指導項目は心肺蘇生法・AED・気道異物除去法・止血法・指趾切断手当・熱傷手当・その他の7項目で、平成31年(令和元年)にはプロトコルに基づき61件の口頭指導を実施しました。

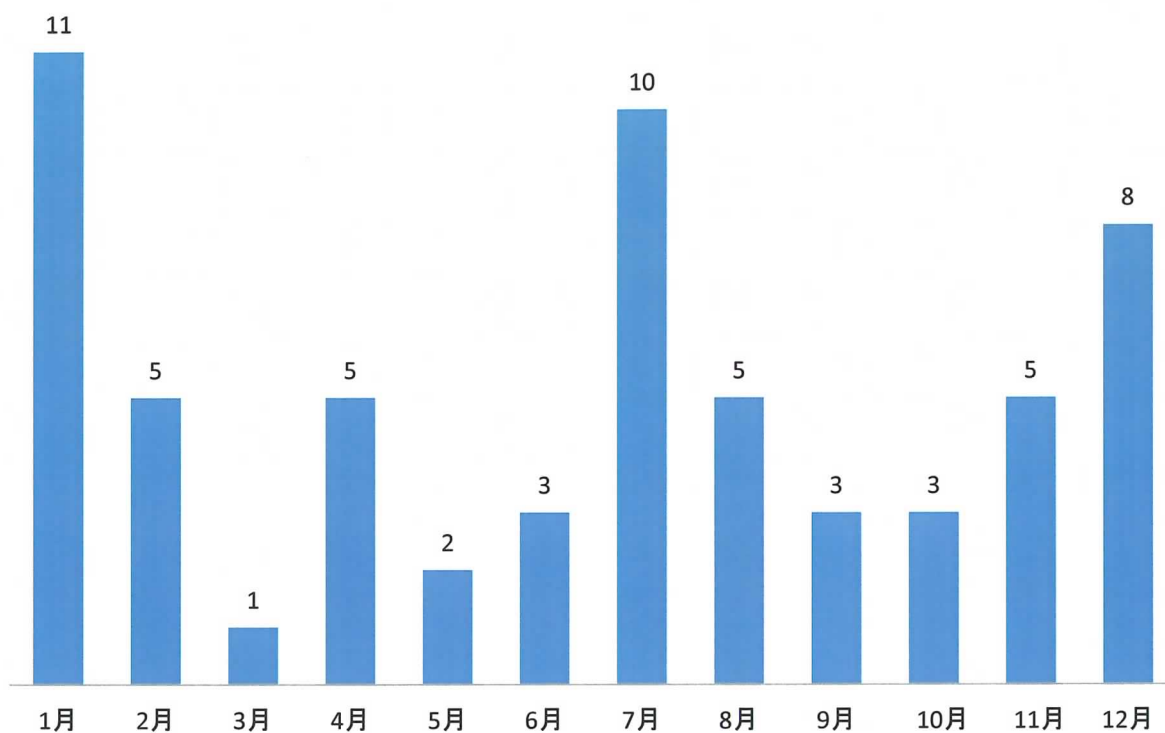
救急指令件数 3,500件中、約57件に1件の割合で口頭指導を実施したことになります。

区分	総計	1月	2月	3月	4月	5月	6月	7月	8月	9月	10月	11月	12月	
口頭指導実施件数	61	11	5	1	5	2	3	10	5	3	3	5	8	
指導項目計	66	11	5	1	6	2	3	12	6	3	3	5	9	
口頭指導項目	心肺蘇生法	54	11	4	1	5	2	3	7	4	2	2	5	8
	AED	5		1		1			1	1			1	
	気道異物除去法	2							1			1		
	止血法	3							1	1	1			
	指趾切断手当	1							1					
	熱傷手当	0												
	その他	0												

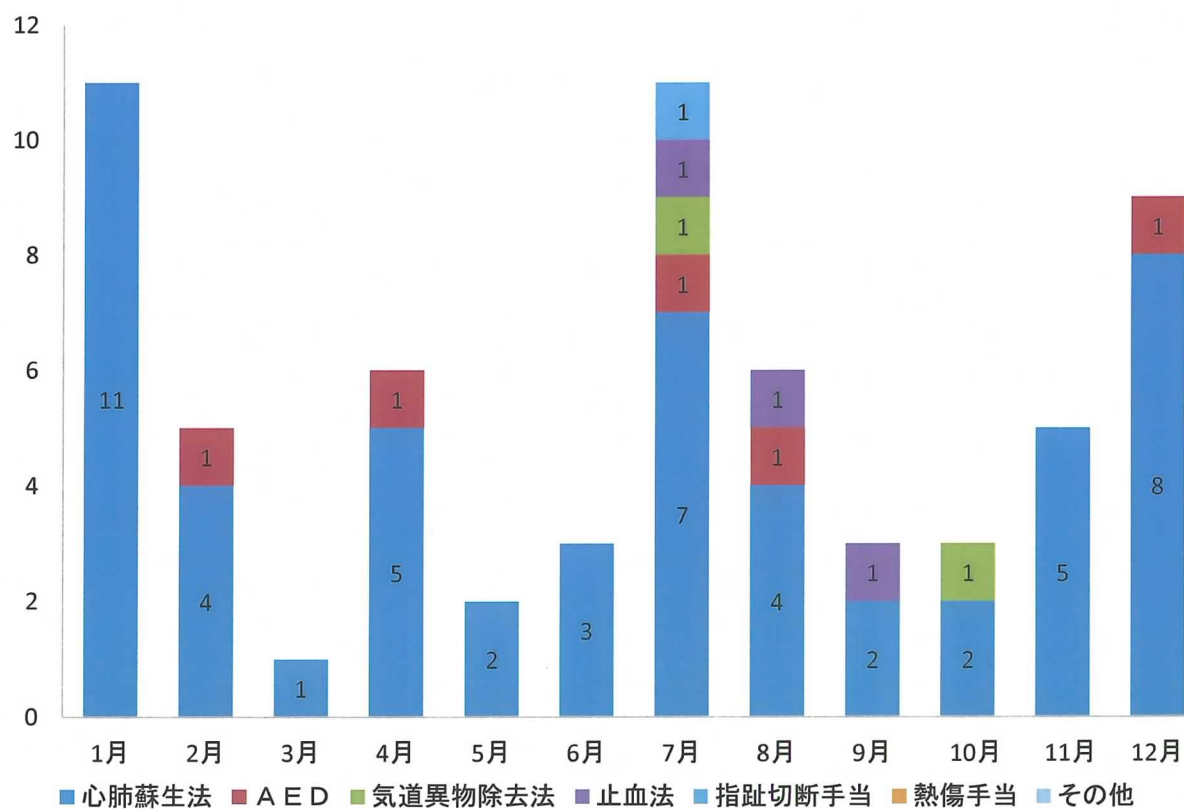
※口頭指導対象事案(ただちに手当しなければ生命に危険をおよぼすもの。)

- 1 心肺停止状態またはその疑いがあるもの
- 2 異物による気道閉鎖またはその疑いがあるもの
- 3 熱傷事案
- 4 指趾切断事案
- 5 出血を伴う事案
- 6 意識消失に伴う気道閉塞またはその疑いがあるもの

## 月別口頭指導件数



## 月別口頭指導項目



## 7 救急安心センター問合せ状況

石狩市、当別町、新篠津村に居住や勤務されている方が、急な病気やけがで、救急車を呼ぶべきか、医療機関を受診するべきか迷った時に相談する窓口で、受付員や看護師が症状に応じて救急車が必要と判断したものを消防指令センターへ転送しています。

区 分	石狩市		当別町		新篠津村		合計	
	相談	119転送	相談	119転送	相談	119転送	相談	119転送
1月	100	7	27	1	2	0	129	8
2月	70	7	10	2	2	0	82	9
3月	84	9	14	2	2	0	100	11
4月	104	10	20	3	2	0	126	13
5月	112	7	26	2	0	0	138	9
6月	94	8	25	4	4	1	123	13
7月	99	16	14	1	4	1	117	18
8月	145	22	20	3	4	1	169	26
9月	79	9	22	1	6	1	107	11
10月	69	8	20	2	4	1	93	11
11月	93	10	22	3	4	0	119	13
12月	110	14	28	3	4	0	142	17
合計	1159	127	248	27	38	5	1445	159